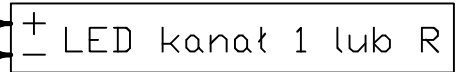
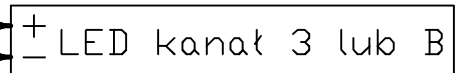
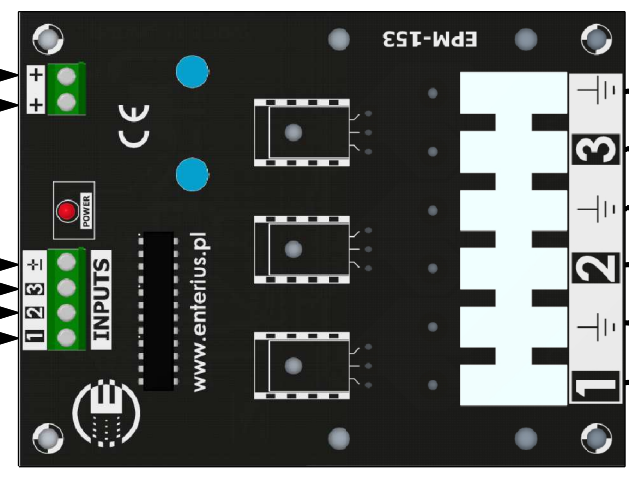
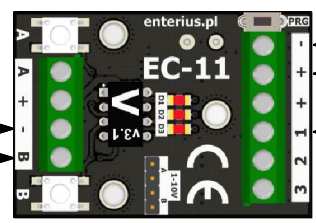
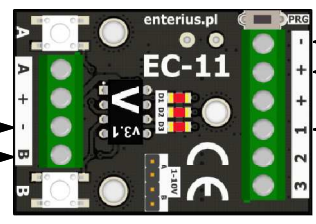
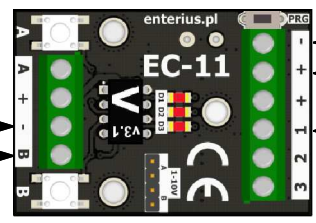


Sterownik 0-10V lub 1-10V

Kanat 1  
Kanat 2  
Kanat 3



przewód niskoprądowy  
przewód wysokoprądowy (przekrój obliczony dla konkretnych prądów)

Tytuł: Schemat połączeń EC-11V z EPM-153		
Data: 20.03.2012	Wersja: 2.1	Autor: Enterius
Opis: Układ sterowania RGB lub 3 kanały z zewnętrznych sterowników 0-10/1-10V za pomocą trzech EC-11V i wzmacniacza EPM-153		