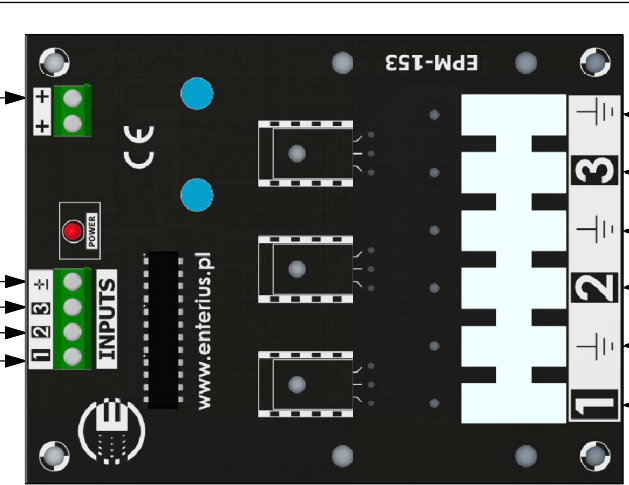
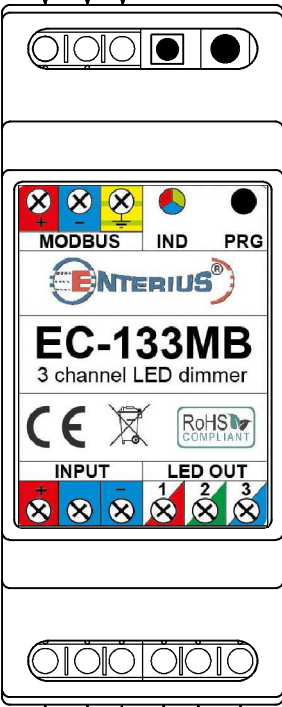
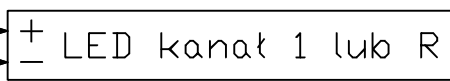
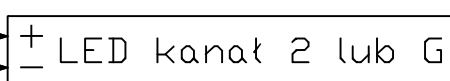
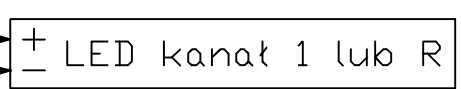
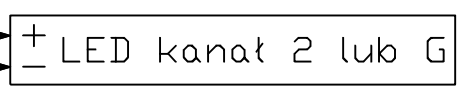
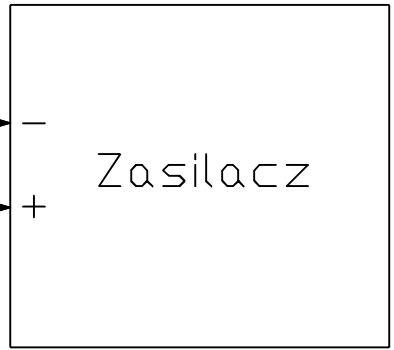


Zasilacz  
-  
+

EC-133MB



EPM-153



— przewód niskoprądowy  
 ——— przewód wysokoprądowy (przekrój obliczony dla konkretnych prądów)

Tytuł: Schemat połączeń EC-133MB z EPM-153		
Data: 15.01.2015	Wersja: 1.0	Autor: Enterius



Opis: Układ sterowania RGB lub 3 kanałów za pomocą balastu LED DALI EC-133MB i wzmacniacza EPM-153 oraz dwóch zasilaczy