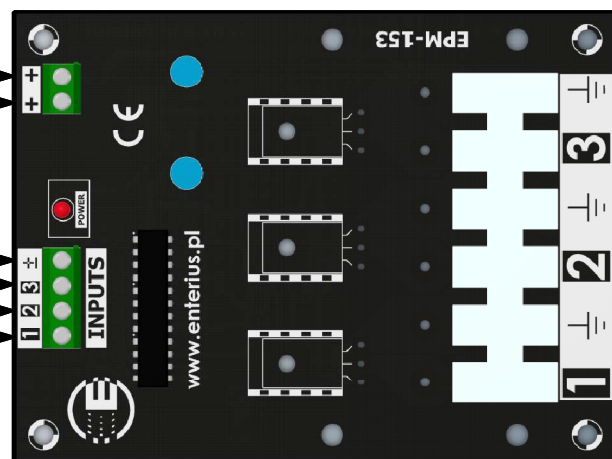
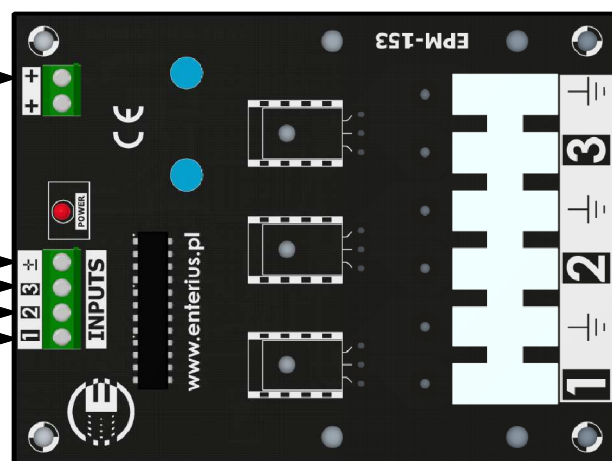


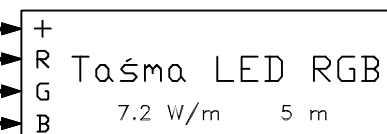
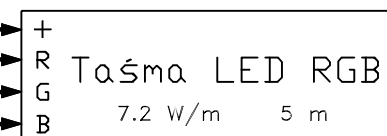
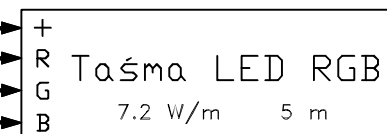
EC-11RGB



EPM-153



EPM-153



Obwód Zasilacz-Taśma RGB może być więcej, byle nie przekraczały obciążalności wyjść EPM.

Nie łączyć plusów zasilaczy ze sobą!

W przypadku innych mocy taśm LED należy odpowiednio dobrać moc zasilaczy.

— przewód niskoprądowy
 — przewód wysokoprądowy (przekrój obliczony dla konkretnych prądów i długości)

Tytuł: Rozproszony system RGB dużej mocy

Data: 26.11.2012

Wersja: 1.0

Autor: Entarius



Opis: Sterownik EC-11RGB podłączony do wzmacniaczy EPM-153, które obsługują kilka lub kilkanaście rozproszonych obwodów RGB.