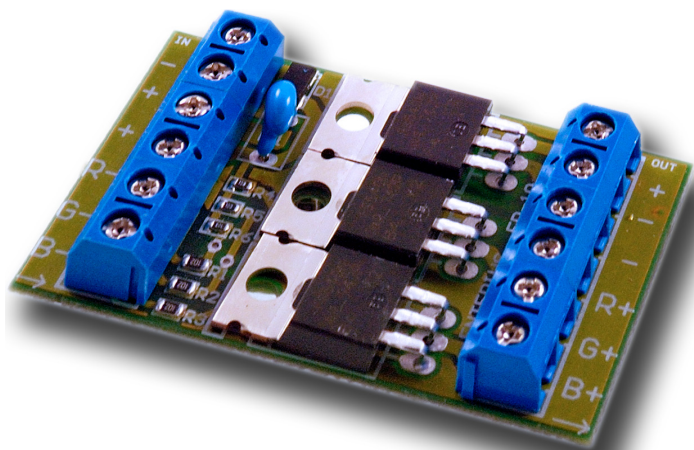


ALARM · ŚWIATŁO · DŹWIĘK

ENTERIUS

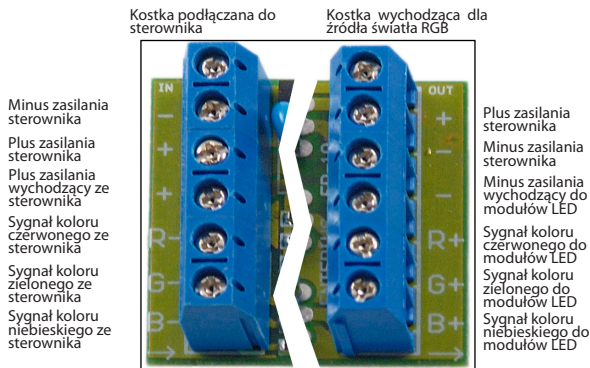


PRZYSTAWKA POLARYZACYJNA EP-10

Dla sterowników LED RGB

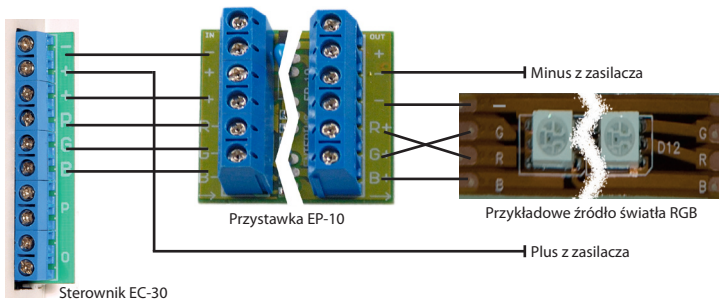
INSTRUKCJA OBSŁUGI

Przystawka EP-10 umożliwia podłączenie źródeł światła RGB pracujących ze wspólnym minusem do sterowników RGB pracujących ze wspólnym plusem (jak np. seria EC produkcji Enterius). Urządzenie odwraca polaryzację wyjść podłączonego sterownika, nie zmieniając sygnałów sterujących ani napięć panujących na tych wyjściach.

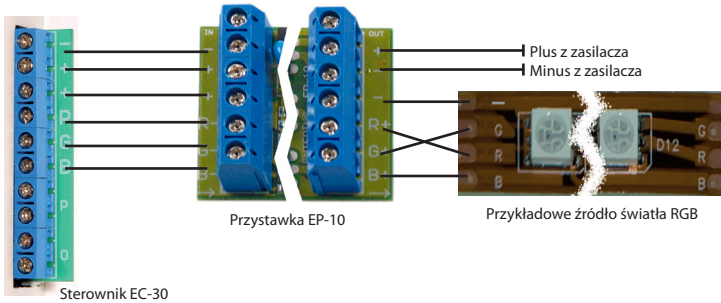


Uwaga:

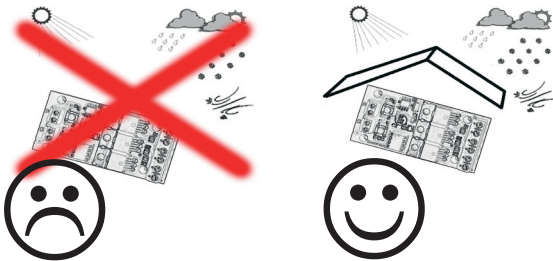
W przypadku zastosowania przystawki EP-10 do sterownika EC-30 należy podłączyć urządzenie zgodnie z poniższym schematem:



W większości pozostałych przypadków urządzenie należy podłączyć zgodnie z poniższym schematem:



EP-10 jest przeznaczona do montażu wewnątrz pomieszczeń i mimo podniesionej odporności na warunki atmosferyczne nie zalecamy jego stosowania na zewnątrz (chyba że zostanie zastosowana obudowa o szczelności przynajmniej IP-65).



DANE TECHNICZNE

Znamionowe napięcie zasilania:
Zakres temperatur pracy:
Obciążalność prądowa wyjść:
Sygnał wyjściowy:
Częstotliwość pracy:
Polaryzacja pracy:
Wymiary:

8-24VDC
-20... +55°C
ciągła: 3A, max(15s): 4A/kanal
zgodny z wejściowym ale z odwrotną polaryzacją
0-1000Hz (w zależności od sygnału wejściowego)
wejście wspólny plus, wyjście wspólny minus
55x34x15 mm