

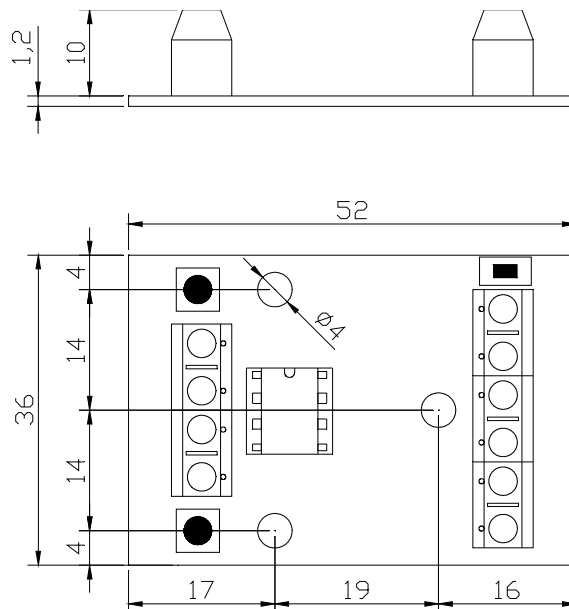
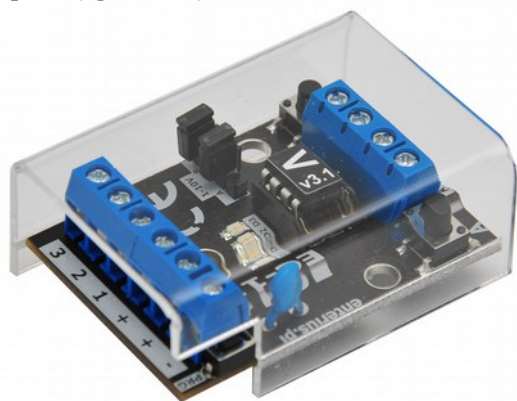


Wersja urządzenia:
3.2

EC-11V

**Ściemniacz LED/sterownik LED RGB
z wejściami 0-10V/1-10V lub NO/NC**

- trzy tryby pracy:
 - ściemniacz z programowalnymi funkcjami
 - sterownik RGB
 - ściemniacz z regulacją temperatury barwowej
- dwa wejścia wielofunkcyjne (0-10V, 1-10V, NC, NO)
- możliwość pracy jako dwukanałowy ściemniacz 1-10V
- możliwość współpracy z potencjometrami lub przyciskami
- programowane progi jasności dla różnych napięć
- wysoka częstotliwość PWM – brak migotania
- możliwość montażu na szynie DIN
- bardzo małe wymiary
- w pełni polska produkcja
- spełnia wszystkie wymagane normy i dyrektywy UE
- **5 lat pełnej gwarancji**



Dane techniczne:	wersja 12 VDC (standard)	wersja 24 VDC
napięcie zasilania:	12 VDC +/-20%	24 VDC +/-20%
pobór prądu bez obciążenia:	<15 mA	
pobór prądu w trybie uśpienia:	<6 mA	
zakres temperatur pracy:	-15... +55°C	
Zakres wilgotności względnej:	20...85% bez kondensacji	
ilość kanałów wyjściowych:	3	
typ kanałów wyjściowych:	OC (podające masę)	
obciążalność prądowa wyjść:	ciągła: 5 A /kanał	ciągła: 3 A /kanał
obciążalność prądowa wyjścia „+”:	500 mA	
prąd wejść 0-10/1-10V:	<2 mA	
rozdzielczość sygnału PWM:	8 bit	
częstotliwość sygnału PWM:	550 Hz	
stopień ochrony:	IP20	
wymiary (D x S x W):	55 x 39 x 22 mm	
masa:	30 g	

Spełniane dyrektywy i normy:

RoHS 2002/95/EC

WEEE 2002/96/EC

EMC 2004/108/EC

EKOPROJEKT 2005/32/WE

2001/95/WE

PN-EN 55014-1:2012, PN-EN 55014-2:1999,
PN-EN 55022:2011, PN-EN 55024:2011,
PN-EN 61000-3-2:2007, PN-EN 61000-3-3:2011,
PN-EN 61000-4-2:2011, PN-EN 61000-4-3:2007,
PN-EN 61000-4-4:2010, PN-EN 61000-4-5:2010,
PN-EN 61000-4-8:2010, PN-EN 61000-4-11:2007,
PN-EN 61000-4-14:2002/A2:2010,
PN-EN 61000-6-1:2008, PN-EN 61000-6-2:2008,
PN-EN 61000-6-3:2008/A1:2012,
PN-EN 61000-6-4:2008/A1:2012,
PN-EN 55022:2011