

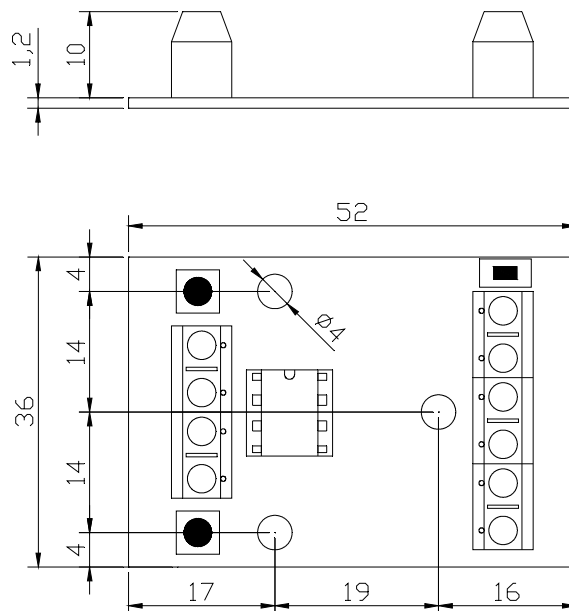
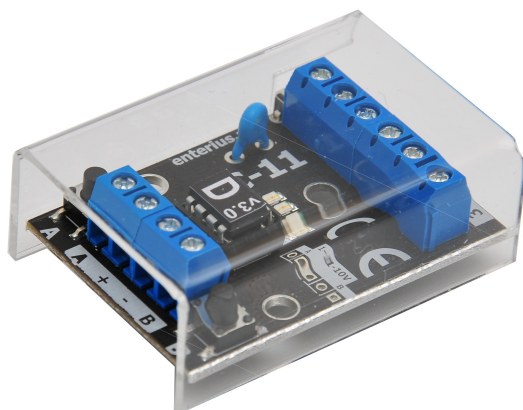


Wersja urządzenia:  
**3.0**

# EC-11D

Programowany ściemniacz LED  
z wejściami NO (przyciski, przekaźniki, itp.)

- trzy kanały wyjściowe 5 A każdy
- dwa wejścia sterujące typu NO
- programowany sposób sterowania
- programowany czas płynnego włączania i wyłączenia
- programowana opcja pracy sekwencyjnej
- programowane opcje pamięci jasności
- wybór reakcji na pojawienie się zasilania
- wysoka częstotliwość PWM - brak migotania
- bardzo małe wymiary
- w pełni polska produkcja
- spełnia wszystkie wymagane normy i dyrektywy UE
- **5 lat pełnej gwarancji**



Dane techniczne:	wersja 12 VDC (standard)	wersja 24 VDC
napięcie zasilania:	12 VDC +/-20%	24 VDC +/-20%
pobór prądu bez obciążenia:	<15 mA	
pobór prądu w trybie uśpienia:	<6 mA	
zakres temperatur pracy:	-15... +55°C	
zakres wilgotności względnej:	20...85% bez kondensacji	
ilość kanałów wyjściowych:	3	
typ kanałów wyjściowych:	OC (podające masę)	
obciążalność prądowa wyjść:	ciągła: 5 A /kanał	ciągła: 3 A /kanał
obciążalność prądowa wyjścia „+”:	500 mA	
rozdzielczość sygnału PWM:	8 bit	
częstotliwość sygnału PWM:	550 Hz	
stopień ochrony:	IP20	
wymiary (D x S x W):	55 x 39 x 22 mm	
masa:	30 g	

#### Spełniane dyrektywy i normy:

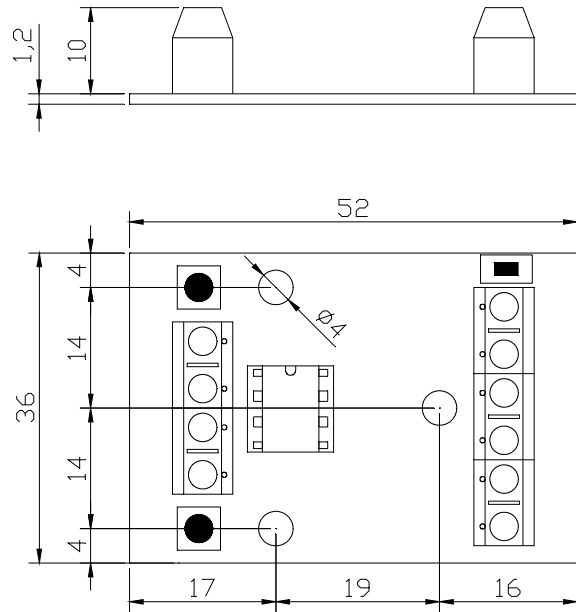
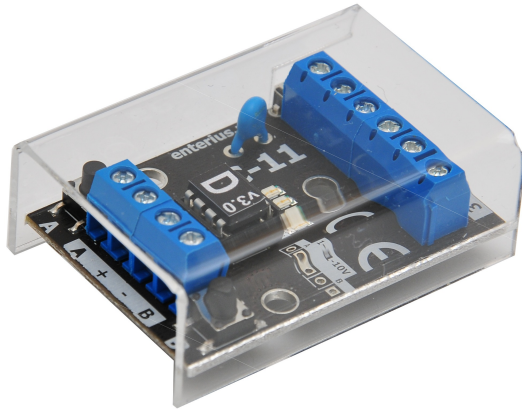
RoHS 2002/95/EC  
WEEE 2002/96/EC  
EMC 2004/108/EC  
EKOPROJEKT 2005/32/WE  
2001/95/WE  
PN-EN 55014-1:2012, PN-EN 55014-2:1999,  
PN-EN 55022:2011, PN-EN 55024:2011,  
PN-EN 61000-3-2:2007, PN-EN 61000-3-3:2011,  
PN-EN 61000-4-2:2011, PN-EN 61000-4-3:2007,  
PN-EN 61000-4-4:2010, PN-EN 61000-4-5:2010,  
PN-EN 61000-4-8:2010, PN-EN 61000-4-11:2007,  
PN-EN 61000-4-14:2002/A2:2010,  
PN-EN 61000-6-1:2008, PN-EN 61000-6-2:2008,  
PN-EN 61000-6-3:2008/A1:2012,  
PN-EN 61000-6-4:2008/A1:2012,  
PN-EN 55022:2011



# EC-11D

## Programmable dimmer for LED lighting with NO inputs (buttons, relays, etc.)

- continuous load capacity for every single channel - 5 A
- two NO inputs
- programmable control method
- programowany czas płynnego włączania i wyłączenia
- programowana opcja pracy sekwencyjnej
- programmable memory options of brightness
- wybór reakcji na pojawienie się zasilania
- high PWM frequency - flicker free
- small size
- made in EU (Poland)
- meets all required EU standards and directives
- **5 years warranty**



Technical specification:	version 12 VDC (standard)	version 24 VDC
supply voltage:	12 VDC +/-20%	24 VDC +/-20%
current consumption (no load):	<15 mA	
current consumption (stand by):	<6 mA	
operating temperature range:	-15... +55°C	
relative humidity range:	20...85% non-condensing	
number of output channels:	3	
type of output channels:	OC (ground feed)	
output load capacity (continuous):	5 A /channel	3 A /channel
output „+” load capacity:	500 mA	
output PWM resolution:	8 bit	
output PWM frequency:	550 Hz	
protection:	IP20	
dimensions (L x W x H):	55 x 39 x 22 mm	
weight:	30 g	

**Meets the following standards and directives:**

RoHS 2002/95/EC

WEEE 2002/96/EC

EMC 2004/108/EC

EKOPROJEKT 2005/32/WE

2001/95/WE

PN-EN 55014-1:2012, PN-EN 55014-2:1999,  
PN-EN 55022:2011, PN-EN 55024:2011,  
PN-EN 61000-3-2:2007, PN-EN 61000-3-3:2011,  
PN-EN 61000-4-2:2011, PN-EN 61000-4-3:2007,  
PN-EN 61000-4-4:2010, PN-EN 61000-4-5:2010,  
PN-EN 61000-4-8:2010, PN-EN 61000-4-11:2007,  
PN-EN 61000-4-14:2002/A2:2010,  
PN-EN 61000-6-1:2008, PN-EN 61000-6-2:2008,  
PN-EN 61000-6-3:2008/A1:2012,  
PN-EN 61000-6-4:2008/A1:2012,  
PN-EN 55022:2011